

---

# PalletFlow – Multimodale Transportlösung für palettierte Ware

Kurzpräsentation des Projekts  
Nürnberg, im Februar 2010

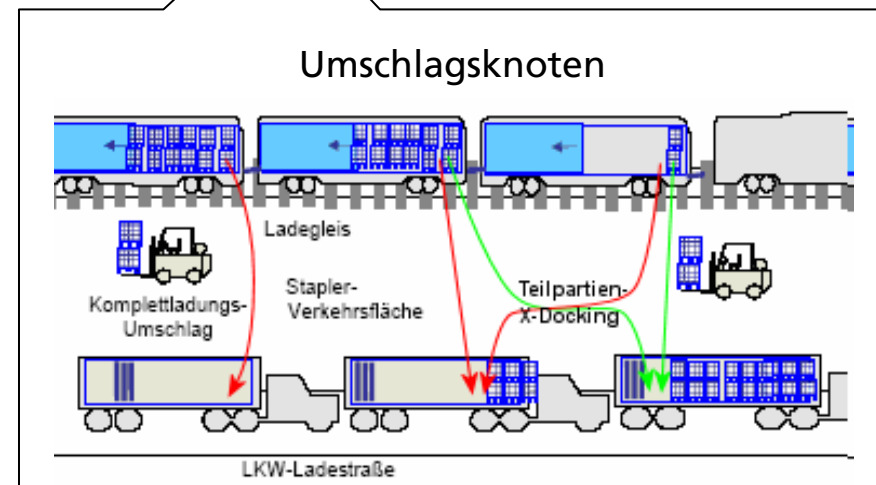
---



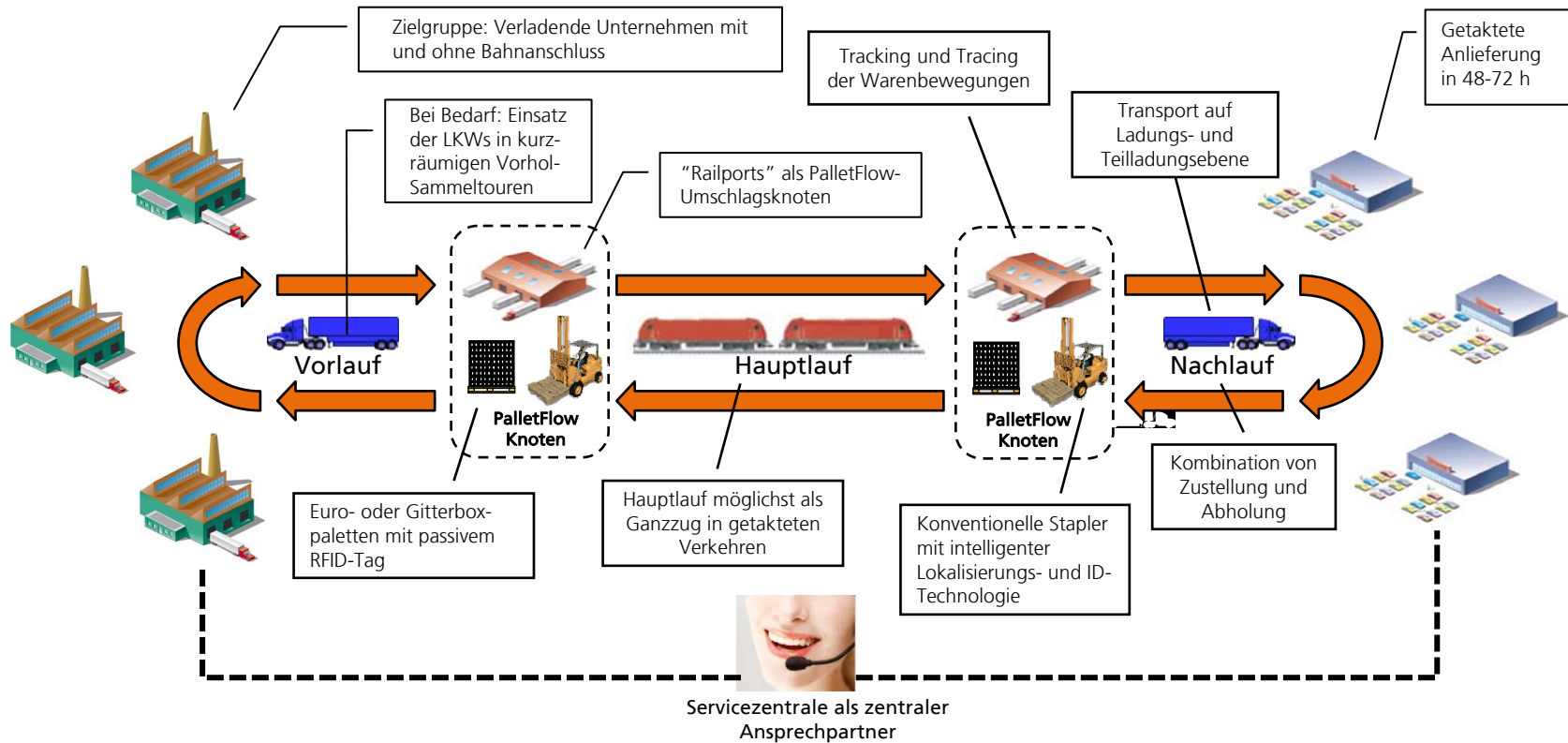
# I. PalletFlow – Die Idee



- Verlagerung des stark wachsenden Anteils palettierter Ware im Straßengüterverkehr (Ladungsverkehr) auf einen multimodalen Schiene-Straßen-Transport
- Kombination von Abholung und Zustellung mit kurzen Regionaltouren per LKW
- Hauptlauf Schiene möglichst im Shuttle-Ganzzugverkehr
- Effizienter horizontaler Umschlag von palettierter Ware durch Stapler mit RFID-Identifikationssystemen

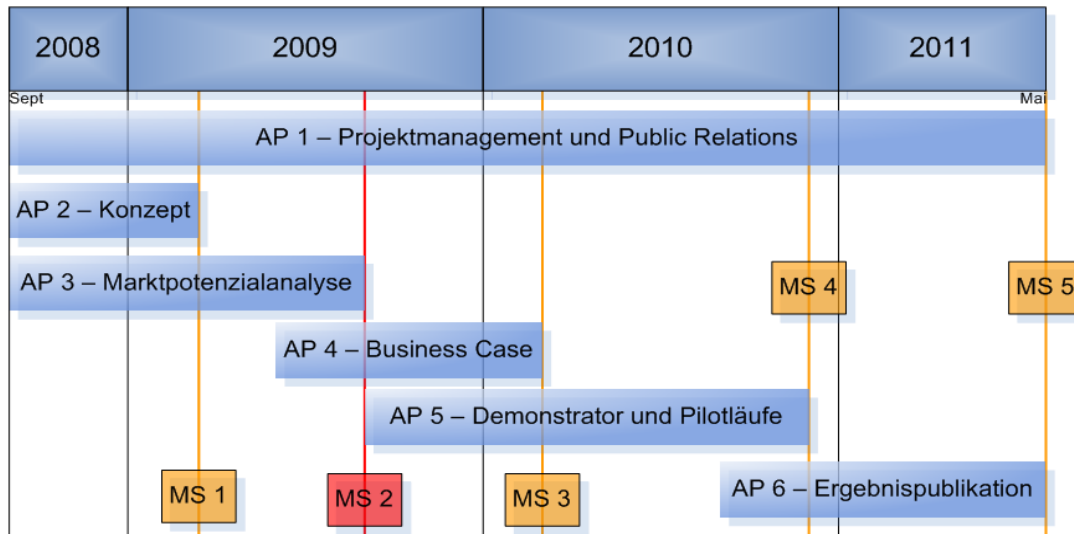


## II. PalletFlow – Die geplanten Merkmale auf einen Blick



# III. PalletFlow – Das Projekt

## Projekttablauf



- Laufzeit: 01. September 2008 bis 31. Mai 2011
- Phase 1: Marktpotenzialanalyse und Wirtschaftlichkeitsberechnung
- Phase 2: Technische Umsetzung des Systems und Veröffentlichung der Forschungsergebnisse

## Partner

- Fraunhofer Institut für Integrierte Schaltungen (IIS) – Arbeitsgruppe für Supply Chain Services (SCS)
- DB Schenker Rail
- Müller – Die Lila Logistik AG
- Translog Transport und Logistik GmbH

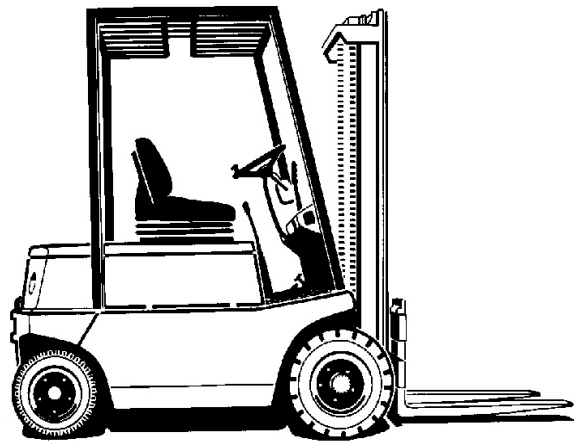
Gefördert durch das



Bundesministerium  
für Wirtschaft  
und Technologie



## IV. PalletFlow – Möglichkeiten einer Teilnahme



- **PalletFlow wird für Sie entwickelt**  
Wir würden uns deshalb freuen, wenn Sie uns bei der Entwicklung eines Systems unterstützen wollen, das multimodal neue Wege beschreitet.
- **Sagen Sie uns Ihre Meinung**  
Nutzen Sie die Möglichkeit und teilen Sie uns Ihre Praxisanforderungen an PalletFlow mit. So ist es uns möglich, Ihre Erfordernisse in das Systemkonzept einfließen zu lassen.
- **Nehmen Sie an einem PalletFlow-Testlauf teil**  
Im Rahmen von Pilotläufen würden wir gerne Ihre Waren mit PalletFlow transportieren. Je größer Ihr Anteil an palettierten Ganz- und Teilladungen ist, umso besser.